

# Les mesures de sécurité sanitaire Covid-19



**Vous allez suivre une formation à l'Irfaaf, afin de limiter la propagation du virus, ce dépliant vous explique les règles mises en place et les gestes sanitaires à appliquer dans les locaux pédagogiques de l'Irfaaf**

**Nous vous remercions de lire attentivement ces consignes et de les respecter pour vous protéger et protéger les autres**

08:30  
10 septembre 2020



## ACCÈS AUX LOCAUX PÉDAGOGIQUES

### Entrée principale

L'accès à nos locaux se fait par l'entrée principale située au 89 avenue François Arago.

### Sortie

Les pauses et la sortie se font par l'accès parking situé au rez-de-jardin.

## CIRCULATION DANS LES LOCAUX

- > Respectez la signalétique et le sens de circulation dans les couloirs.
- > Tenez votre droite dans les escaliers et suivez le marquage au sol.
- > Les portes sont maintenues ouvertes, vous ne devez pas les refermer.
- > Soyez attentif(ve)s aux consignes d'affichage dans les sanitaires et respectez le marquage au sol.

## ASCENSEURS

L'accès aux ascenseurs est limité à 1 personne.

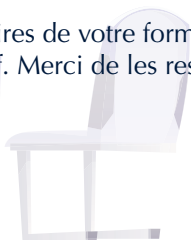
## CONSIGNES DE SÉCURITÉ

- > Lavez-vous les mains à l'entrée dans les locaux et, après une pause, à chaque fois que vous retournez en salle de formation.
- > Le port du masque est **obligatoire** dans les locaux de l'Irfaf (en salle de formation, dans les couloirs, ascenseurs, paliers).
- > Vous devez jeter vos masques usagés dans les poubelles prévues à cet effet, situées à proximité des ascenseurs
- > Respectez toujours une distance d'un mètre minimum entre chaque personne et évitez les regroupements



## HORAIRES DES FORMATIONS

Les horaires de votre formation vous ont été communiqués par votre Caf. Merci de les respecter.





## ACCUEIL DES STAGIAIRES

Le formateur en charge de votre session vous accueillera à votre arrivée.

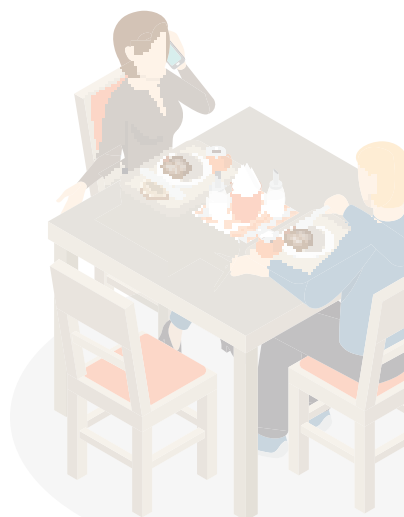
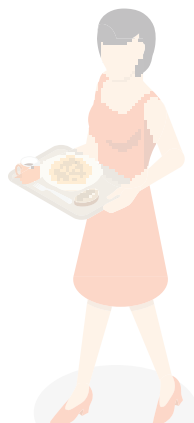
Un kit sanitaire fourni par votre Caf comprenant des masques, du gel hydroalcoolique et des lingettes désinfectantes vous a été remis par votre Caf ou vous sera remis à votre arrivée.

## EN SALLE DE FORMATION

- > Le port du masque en salle est **obligatoire**.
- > Une place vous a été attribuée avant votre arrivée, vous ne devez pas en changer.
- > Chaque matin, à votre arrivée, nettoyez le matériel mis à votre disposition (clavier, souris...).

## PAUSES ET REPAS

- > Les horaires de pause et de déjeuner vous seront indiqués par le formateur.
- > La circulation étant strictement limitée dans les locaux, vous devez limiter vos déplacements aux seuls motifs suivants : aller aux toilettes, téléphoner, fumer, autre urgence.
- > Des distributeurs de boissons, d'eau et de snacks sont à votre disposition au rez-de-jardin.



## RAPPEL DES GESTES BARRIÈRES



**Laver ses mains régulièrement dans la journée avec du savon ou du gel hydroalcoolique**



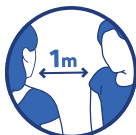
**Tousser ou éternuer dans son coude**



**Utiliser un mouchoir à usage unique et le jeter dans une poubelle**



**Saluer sans serrer la main et proscrire les embrassades**



**Respecter une distance d'un mètre minimum entre chaque personne**



**Porter obligatoirement un masque**